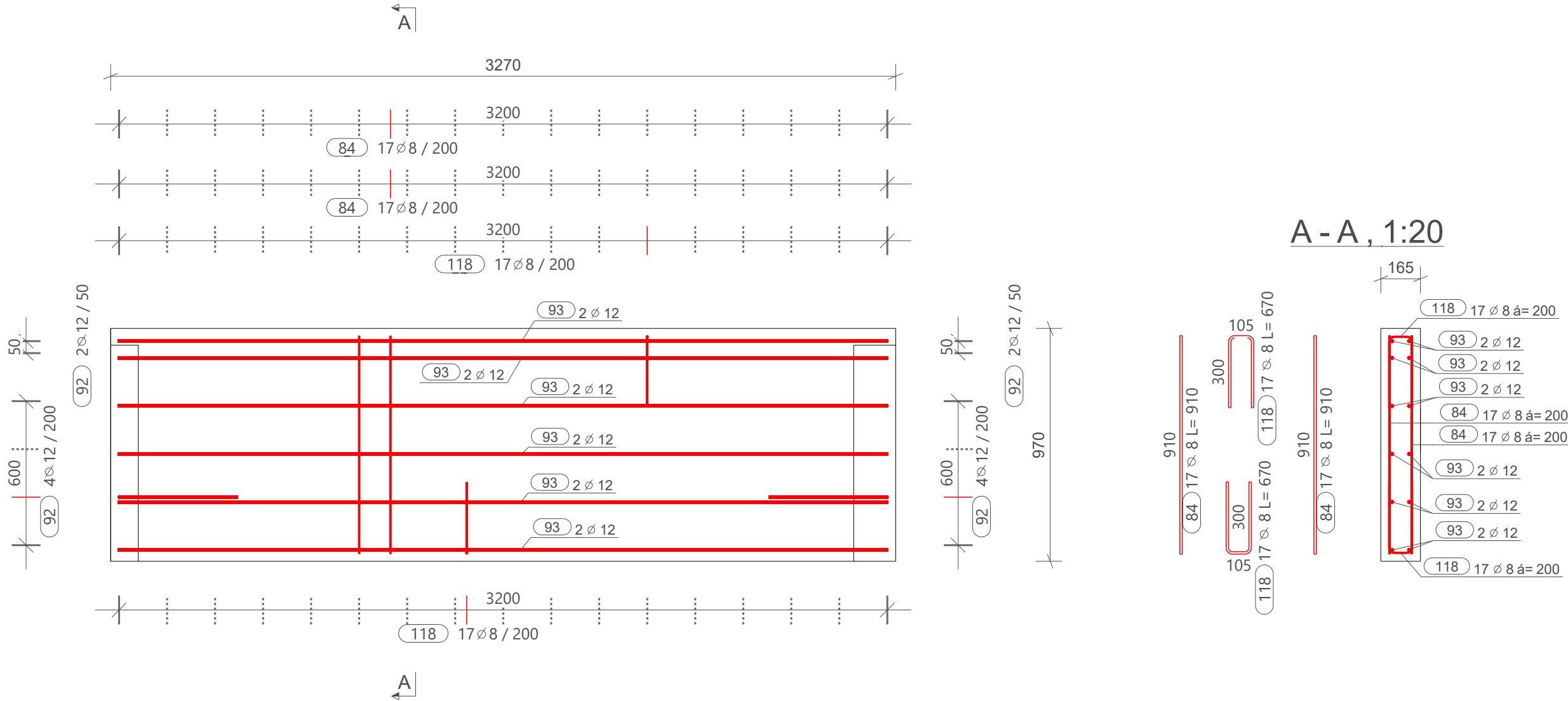


Výkres výstuže základového trámu T26
1:20



POZNÁMKY

- POLOHA VÝSTUŽE V REZE JE KÓTOVANÁ NA OS PRÚTOV
- VÝŤAH PRÚTOV JE KÓTOVANÝ NA VONKAJŠÍ POVRCH
- CELKOVÁ DĹŽKA PRÚTA JE STRIŽNÁ DĹŽKA
- TABUĽKA VÝSUŽE VYKAZUJE VÝSTUŽ LEN PRE JEDEN DIELEC
- VÝSTUŽ V MIESTE OTVOROV PRISPÔSOBIŤ DEBNENIU
- PRED REALIZÁCIOU VŠETKÝCH NOSNÝCH KONŠTRUKCIÍ JE POTREBNÉ SPRACOVAŤ DODÁVATEĽSKÚ DOKUMENTÁCIU

Konštrukčné ohýbanie výstuže:			
d _s (mm)	d _s (mm)	d _s (mm)	d _s (mm)
6, 8, 10, 12	4d _s	min d _s = 40 mm	
14, 16	4d _s	min d _s = 64 mm	
20, 25, 28	7d _s	min d _s = 140 mm	

DÍLEC: T26			Betónárska výstuž:	
w*h'l: 165 * 970 * 3270			B 500B	
Počet: 1	Objem (m3): 0.52	Hmotnosť výstuže (kg): 66	Stupeň vystuženia (kg/m3):	
Material: C35/45	Hmotnosť (t): 1.26	Požiarna odolnosť:	126.80	

Trieda betónu:	STN EN 1992-1-1-C35/45 - XC4, XF1, XA2 - Cl - 0,4 - Dmax 16-S3
Krytie výstuže:	30mm
Trieda bet. výstuže:	B 500B

VÝŠKOVÝ SYSTÉM: Bpv; JEDNOTKY KÓT: mm; KÓTOVANÉ V ZÁKLADNÝCH ROZMEROCH

03				
02				
01				
Zmena: Issue:	Dátum: Date:	Opis zmeny: Description:	Vypracoval: Designer:	Kontroloval: Checked:



Podpis/Signature

Sada číslo/
Set number

TABUĽKA VÝSTUŽE - DĹŽKA NA OS PRÚTOV

TABUĽKA VÝSTUŽE S TVAROM OHYBU NA VONKAJŠÍ POVRCH

Č. POL.	D (mm)	POČET	TRIEDA	L= (mm)	Kg/ks	HMOTNOSŤ	TVARY VÝSTUŽE
84	8	34	B500B	910	0.36	12.21	910
93	12	12	B500B	3210	2.85	34.20	3210
92	12	12	B500B	1040	0.92	11.09	500
118	8	34	B500B	670	0.27	9.01	300
CELKOVÁ HMOTNOSŤ VÝSTUŽE (kg):						66.50	

Č. POL.	Ø (mm)	DĹŽKA 1ks (mm)	POČET (ks)	CELKOVÁ DĹŽKA (m)											
				Ø6	Ø8	Ø10	Ø12	Ø14	Ø16	Ø18	Ø 20	Ø 22	Ø 25	Ø 28	Ø 32
84	8	910	34		30.94										
92	12	1040	12				12.48								
93	12	3210	12				38.52								
118	8	670	34		22.78										
CELKOVÁ DĹŽKA (m)					53.72		51.00								
HMOTNOSŤ 1bm (kg/m)				0.220	0.395	0.617	0.888	1.208	1.578	1.998	2.466	2.984	3.853	4.834	6.313
CELK. HMOTNOSŤ x (kg)					21.22		45.29								
CELKOVÁ HMOTNOSŤ (kg)					66.36										

Objednávateľ / Order:	Zhotoviteľ / Contractor:	BODaK	
Ing. arch. Ivor Mečiar, ArtD.	BODaK, s.r.o		
Zodpovedný projektant / Responsible Designer:	Projekt / Project:	Časť / Part:	
Ing. Peter Staš	Dolné Trhovište Chovná hala pre kury s voľným výbehom	STATIKA	
Kontroloval / Checked	Miesto / Location:	Stupeň / Phase:	
Ing. Marián Tomašák	Dolné Trhovište 224, 920 61 Dolné Trhovište, Slovakia	DSP-RP	
Vypracoval / Designer:	Investor / Client:	Číslo zákazky / Contract No:	
Rebeka Káziková	FOOD FARM s.r.o., Piešťanská 3, 917 03 Trnava	22_16	
Mierka/Scale:	Formát / Format:	Dátum / Date:	Názov výkresu / Drawing Name:
1:20	630x297	23.03.2023	Výkres výstuže základového trámu T26
		Číslo výkresu / Drawing No:	Rev:
		54	00